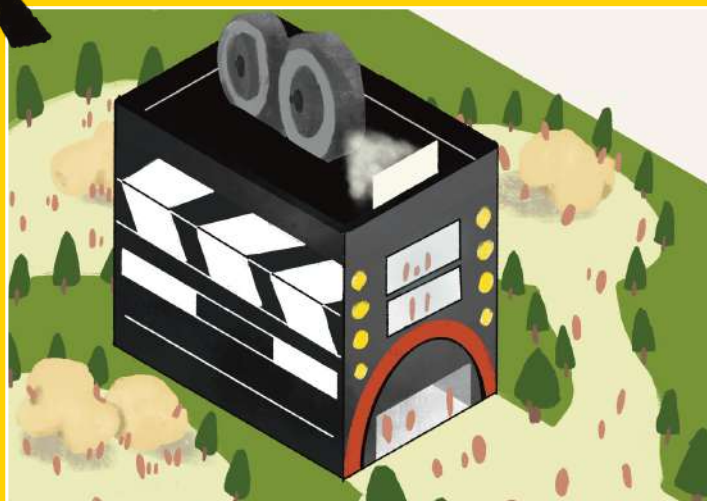


八戸の入口を 個性派映画館で活気付けたい！



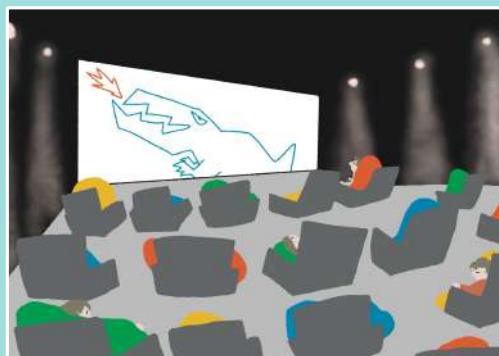
個性派映画館とは…

家族連れや観光客の方々が一風変わった空間で映画を鑑賞できる映画館。
8つのスクリーンで放映される。
今、上映されている映画も観れるが、以前上映された映画も鑑賞することができる。
映画鑑賞スペースにはそれぞれ特徴がある。



リラックス空間で
ビーズクッションに座りながら
映画が見れる。

晴れている日には屋外で映画が
見れる。
夜は、星空を眺めることができ
る。



個性派映画館を作ることによって…

- 新幹線のためだけに八戸駅へ行くのではなく、この映画館を目的に来る人が増える。
- 観光客以外にも利用する人が増える。
- 学生の遊び場ができる。

どういう建物？

3階建ての映画館。

- 1階には、郷土料理を提供する飲食店がある。
- 2階には、短期間で行うイベントスペースとショッピングスペースがある。
八戸の文化や伝統などに触れることができる。
- 3階には映画館。映画の案内だけでなく新幹線の時刻表や八戸のツーリングスポットなどを電光掲示板で表示する。